

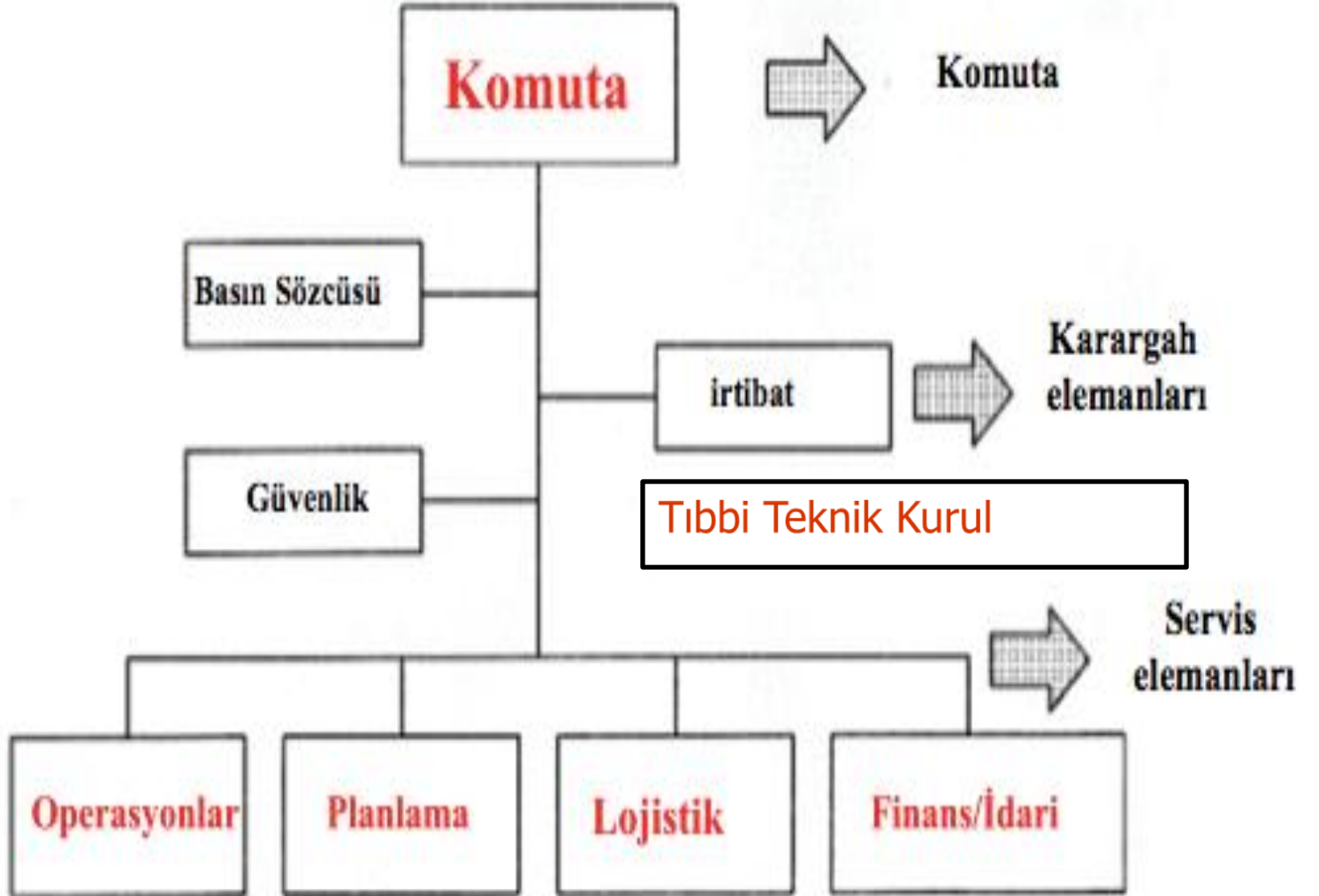
TÜRKİYE HASTANE AFET PLANI EĞİTİMLERİ



---

**HASTANE AFET PLANI  
(HAP)  
OPERASYON**

# Olay Komuta Sistemi





**HAP  
Başkanı**

**Operasyon  
Şefi**

**Alan  
Yönetimi**

**Tıbbı Bakım  
Sorumlusu**

**Tehlikeli Madde  
Direktörü**

**Hastane  
Ünitesi**

**Acil Ünitesi**



# Olay Komuta Sistemi

---

**Komuta (Yönetir)** = Tüm sorumluluk ona aittir.

**Operasyon (Yapar)** = Planı uygulamaya koyar.

**Planlama (Düşünür)** = Gelecek saatler / günlerde neye ihtiyaç olabileceğini düşünür.

**Lojistik (Temin eder)** = Destek sağlar.

**Finans (Satın alır ve Öder)** = Maliyet ve işgücünü takip eder.

# Operasyon

- Tibbi sorunları hastanede var olan olanakları kullanarak çözüm sağlar
- Operasyonu yönlendirir
- Planlama seyrine yardımcı olur
- Gerekenleri tespit edip yönetime sunar
- Kendine bağlı alt birim sorumlularını görevlendirir ve denetler

# Operasyon

- Personelin barınma, yemek ve temizlik gereksinimlerinin uygun olarak karşılanması
- Personel çalışma koşullarının düzenlenmesi
- Hasta tedavisi, taburcusu ve nakli
- Ailelerine ulaşamayan hastaların kayıtlı şekilde belirli yerlere yerleştirilmesi

# Operasyon

- Triaaj, ameliyat, poliklinik, lab. hizmetleri
- Hastaları operasyona ve yoğun bakıma uygun zamanda alınması
- Rutin tedavi hizmetlerine ara verebilir.
- Servis boşaltılması kararını verebilir.
- Hasta bakım alanları genişletilmesi

# Operasyon

- Kaç hastanın hemen hastaneden taburcu olabileceğine karar verir
- Ameliyathanelere giriş önceliklerini tespit eder
- Yoğun bakım ünitelerine giriş önceliklerini belirler



# Operasyon Őefi

## 0-2 saat

Hastane Afet Yönetimi tarafından belirlenmiŐ amaçları yerine getirmek için strateji ve taktikler geliştirir ve uygular

# Operasyon Şefi

## 0-2 saat

- Operasyona baęlı bölümlerden düzenli bilgiler sağlamak
- Durum deęerlendirme liderinden bilgi almak
- Operasyon personelinin güvenlik politika ve prosedürlerini sağlamak
- Dökümantasyon biriminden tüm iç ve dış bilgileri dökümante etmek

# Operasyon Şefi

## 2-12 saat

- Halkla ilişkiler, irtibat ve komutanla birlikte düzenli görüşme yapmak
- Bölüm aktivasyon planlarını geliştirmek ve yenilemek

# Operasyon Őefi

## 2-12 saat

- Blm grevlilerinin saęlık ve gvenlięi
- Hasta Bakımı-izlemi
- Hasta yakınlarına destek
- Hastaneler arası transferler
- Morg hizmetleri
- Dokmantasyon

# Operasyon Şefi

## 2-12 saat

- Operasyon bölümüne yeterli personel ve destek sağlamak
- İnsan gücü lideriyle personel ihtiyacını koordine etmek
- Destek ünite lideriyle stok ve ekipman ihtiyacını koordine etmek
- Planlama ile ihtiyaçları koordine etmek
- Finans ile finans sorununu koordine etmek

# Operasyon Şefi 12 saat sonra

- Operasyon bölüm personelinin kaynak ihtiyacını, personel sağlık ve güvenliğini, iş yükü ihtiyacını karşılayabilmek
- Uygun beslenme, su alımı, dinlenme ve stres yönetimi teknikleri konusunda fiziksel yardımı sağlamak
- Normal hizmetlere dönmek için hasta bakımını koordine etmek

# Operasyon Şefi 12 saat sonra

- Devam eden hasta geliři
- Yatak varlıđı
- Hasta bakımı-izlemi
- Personel sađlık ve gvenliđi
- Hasta, hasta yakınları, personel sađlıđı
- Tedaviler
- Tibbi ekipman ve malzemeler
- Operasyon alanlarına personel ve kaynak aktarımı
- Dokmantasyon



# Alan Sorumlusu

---

**Görevi:** Personel, araç, ekipman, tıbbi ve sarf malzemesini içeren mevcut ve ek kaynakların plana göre yerleştirilmesini organize etmek ve yönetmek



# Hasta Bakım ve Yönetişel Alanlar



---

- **Afet Yönetim Merkezi**
- **Triaj Alanı**
- **Hasta Tanımlama ve Kayıt**
- **Hasta Bakım Alanları**
- **Bekleme**
- **Halkla İlişkiler Alanı**



# Alan Sorumlusu

---

- Personel ve ekipmanı yerleřtirmek üzere “Faaliyet Alanı” olarak kullanılacak uygun yerleri belirler
- Talep olan alanlara gerekli kaynakların dađıtımını düzenler:
  - Personel
  - Araçlar
  - Ekipman ve malzemeler
  - İlaçlar



# Tıbbi Bakım Sorumlusu

---

**Görevi:** Acil ve poliklinik başvurularını, yatan hasta bakımını, klinik destek hizmetlerini organize etmek ve yönetmek

# Tıbbi Bakım Sorumlusu

Tıbbi Bakım kapasitesini deęerlendirir:

- Yatan Hasta
- Poliklinik Hastası
- Yaralı Bakımı
- Ruh Saęlığı
- Klinik Destek Hizmetleri (laboratuar, radyoloji, eczane)
- Hasta Kayıt

# Tıbbi Bakım Sorumlusu

- Yeni başvuran hastaların hızla değerlendirilerek kesin tedavi birimlerine sevk edilmesini sağlar
- Tıbbi bakım alanındaki sorun ve ihtiyaçları değerlendirir, uygun kaynak yönetimini sağlar.



# Tıbbi Bakım Sorumlusu

---

- Hastane Ünitesi
- Hastanedeki tüm alanlarda tıbbi bakımın eksiksiz yürütülmesi

# Tıbbi Bakım Sorumlusu

## Yatan Hasta Ünitesi

- Hastane içi bakım alanlarındaki tedavi ihtiyaçlarını ve kritik sorunları değerlendirmek, ihtiyaçları karşılamak için her alandaki malzemeleri ve personelleri koordine etmek
- Tüm taburcu edilecek hastalara doktor takibi dahil yazılı ve sözlü talimatlar vermek
- Sevk edilecek hastaların koordinasyonunu yapmak

# Tıbbi Bakım Sorumlusu



---

## Poliklinik Ünitesi:

- Poliklinik hizmet alımları ve düzenlemelerini izlemek ve dökümante etmek



# Tıbbi Bakım Sorumlusu

## ■ Destek Birimleri Sorumlusu

Laboratuvar, radyoloji, eczane, kan bankası ve diyaliz üniteleri gibi destek birimlerini organize eder ve yönetir.

- Bu birimlerin optimal hizmetlerini sağlar ve bu kaynakların en verimli şekilde kullanılmasını sağlar.

# Tıbbi Bakım Sorumlusu

## Psikolojik Destek Ünitesi

- Travma maruziyeti, hareket kısıtlılığı, sınırlı kaynaklar, bilgi yetersizliği gibi psikolojik etkilere neden olan potansiyel uyarıcılar ve ihtiyaçları karşılamak için psikolojik ve sosyal destek sağlamak
- Stresle baş etme programını başlatmak ve organize etmek

# Tıbbi Bakım Sorumlusu

## Acil Ünitesi

- Hastaların triajını başlatır, tedavi alanlarını yönetir.
- Kontrollü hasta taburculuğunu sağlar, morg hizmetlerini denetler.
- Afet sırasında en çok çalışacak birimin sorumlusudur.

# Tıbbi Bakım Sorumlusu

- **Triaj Ünitesi Sorumlusu**  
Yaralıların durumunu öncelik sırasına göre değerlendirir ve gerekli yerlere sevkini sağlar
- **Acil Tedavi (Kırmızı Alan) Ünitesi Sorumlusu**
- **Bekletmeli Tedavi (Sarı Alan) Ünitesi Sorumlusu**



# Tıbbi Bakım Sorumlusu

---

- **Küçük Müdahale (Yeşil Alan) Ünitesi Sorumlusu**
- **Taburculuk İşlemleri Ünitesi Sorumlusu**  
Tedavi alanlarından gelen hastaların taburculuğunun koordinasyonu
- **Morg Ünitesi Sorumlusu**  
Ölen hastaların kimliklerinin belirlenmesinden, cenazelerin korunmasından ve ailelere tesliminden sorumludur.



# Tehlikeli Madde Sorumlusu

---

- Tehlikeli madde olaylarına müdahaleyi organize eder ve yönetir
- Tehlikeli maddenin saptaması ve izlenmesi
- Sızıntı kontrolü
- Afetzedelerin dekontaminasyonu
- Tesis ve ekipman dekontaminasyonu.

# Tehlikeli Madde Sorumlusu

- Olaya göre, dekontaminasyon alanlarının kurulmasını ve personel görevlendirmesini sağlar
- Dekontaminasyon alanına gerekli antidot desteğini sağlar
- Özel ekipman ve teçhizat gereksinimini saptar ve destek hizmetler sorumlusundan ister

# Tehlikeli Madde Sorumlusu

- Yangın riskleri, müdahale ekip ve ekipmanlarının koordinasyonu
- Yangın söndürme sistem, tüp, vana ve hortumlarının kontrolü
- Yangın zonları ve kapılarının kontrolü
- İrtibat direktörü aracılığıyla itfaiye ile işbirliği